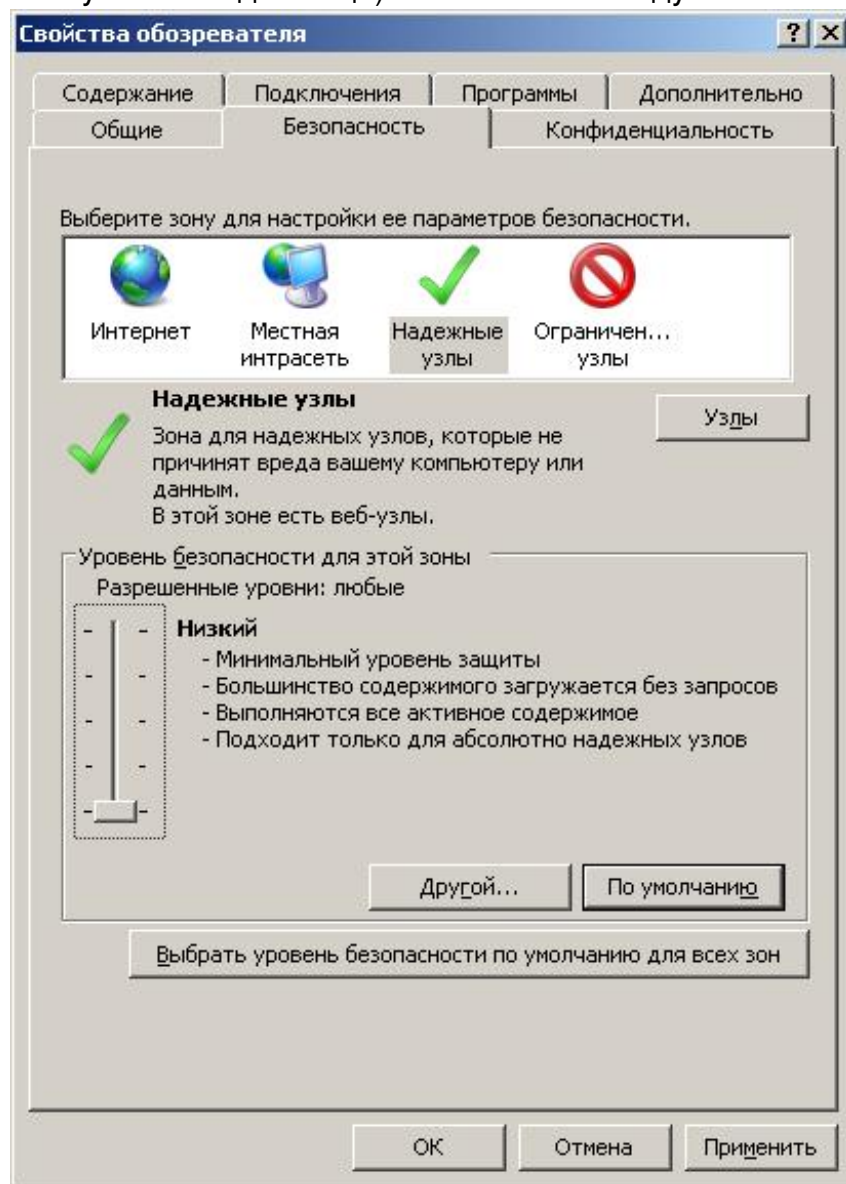


1. Вопрос: Какие интернет-браузеры (программы для просмотра страниц в сети Интернет) поддерживаются порталом Фонда?

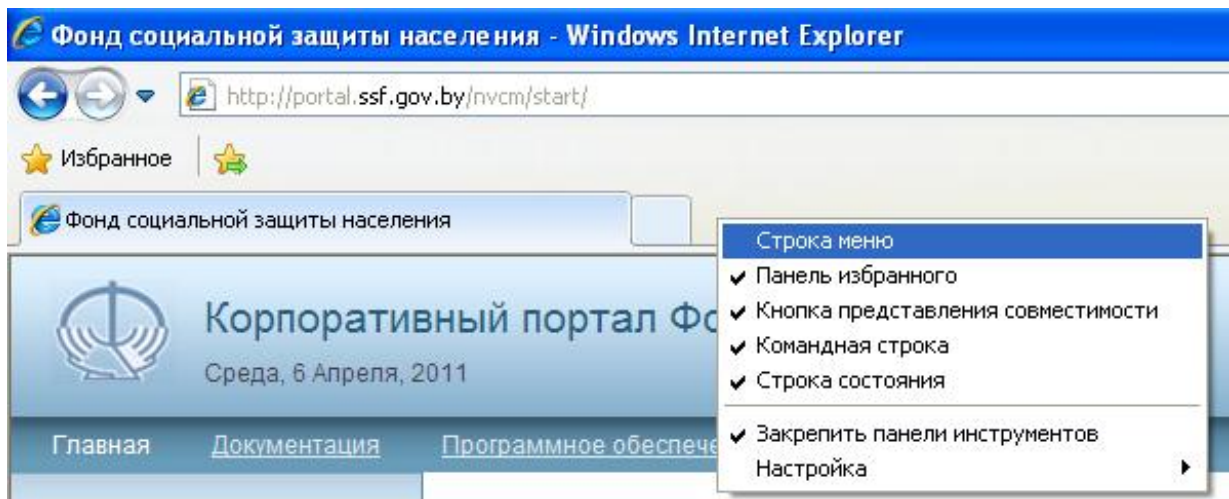
Ответ: Для корректной работы с порталом Фонда следует использовать Internet Explorer(IE) версии не ниже 6.0

2. Вопрос: Почему при выполнении скрипта настройки возникают ошибки вида: "Ошибка настройки окружения: отсутствует параметр XXXX!"?

Ответ: Данный тип ошибок возникает при использовании браузера Internet Explorer версии 8.0. Для решения проблемы следует открыть свойства обозревателя на вкладке "Безопасность" (Сервис -> Свойства обозревателя) и выставить уровень безопасности для этой зоны "Низким" (Нажать кнопку "По умолчанию", перетащить ползунок вниз до конца). После этого следует выполнить скрипт настройки еще раз.



Если в браузере отсутствует строка меню, то ее можно включить нажав правой кнопкой мыши в любом месте бежевого поля, так как показано на картинке.



3. Вопрос: Почему после выполнения настройки компьютер не готов к работе с порталом Фонда?

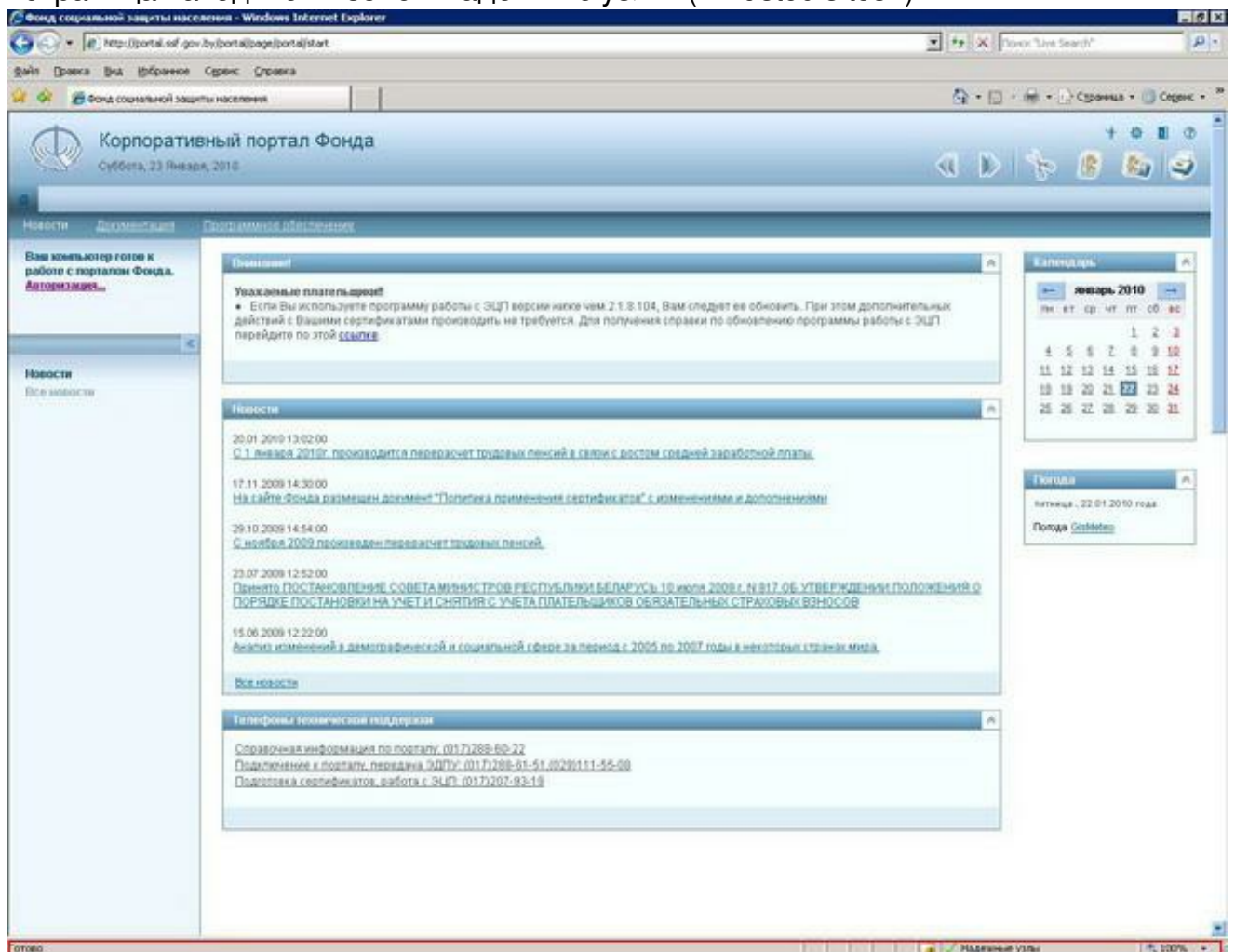
Ответ:

а) Убедитесь, что страница портала <http://portal.ssf.gov.by/nvcm/start> (обратите внимание на название узла: portal.ssf.gov.by! Любые другие варианты написания имени узла ЯВЛЯЮТСЯ НЕКОРРЕКТНЫМИ!) загружена полностью:

- вся графика страницы корректно отображается,

- в статусной строке нет сообщений об ошибках,

- страница находится в зоне «Надежные узлы» («Trusted sites»)



б) Убедитесь, что настройка действительно была выполнена. Для правильного выполнения настройки следует сохранить файл ps.js в файловой системе компьютера, а затем запустить его на исполнение двойным кликом мыши.

4. Вопрос: Почему возникает ошибка сертификата при попытке открыть страницу портала <https://portal.ssf.gov.by?>

Ответ: Для решения данной проблемы следует открывать страницу портала по HTTP протоколу: <http://portal.ssf.gov.by>.

5. Вопрос: Почему возникает ошибка сертификата при попытке авторизации на портале Фонда?

Ответ: Отсутствует доверие Удостоверяющему Центру Центрального аппарата Фонда. Для установки доверия следует сохранить на свой компьютер [файл сертификата Удостоверяющего Центра Центрального аппарата Фонда](#) и выполнить его импорт согласно [инструкции](#) через программу работы с ЭЦП.

6. Вопрос: Почему при попытке авторизации браузер не запрашивает выбор сертификата и не может отобразить страницу?

Ответ: Вероятные причины:

- Отсутствие доверия Удостоверяющему Центру Центрального аппарата Фонда. Для установки доверия следует сохранить на свой компьютер [файл сертификата Удостоверяющего Центра Центрального аппарата Фонда](#) и выполнить его импорт согласно [инструкции](#) через программу работы с ЭЦП.

- Наличие на компьютере криптографического ПО ЗАО «Авест» для работы с сайтом министерства по налогам и сборам, клиент-банком. Для корректной работы с порталом Фонда программа работы с ЭЦП ПСКЗИ АСУ ПУ должна устанавливаться ПЕРВОЙ.

- Неверно установленная программа работы с ЭЦП ПСКЗИ АСУ ПУ. Для решения проблемы попробуйте переустановить программу работы с ЭЦП ПСКЗИ АСУ ПУ.

- Не хватает назначения сертификату плательщика. Следует получить новый сертификат. [Подробнее...](#)

